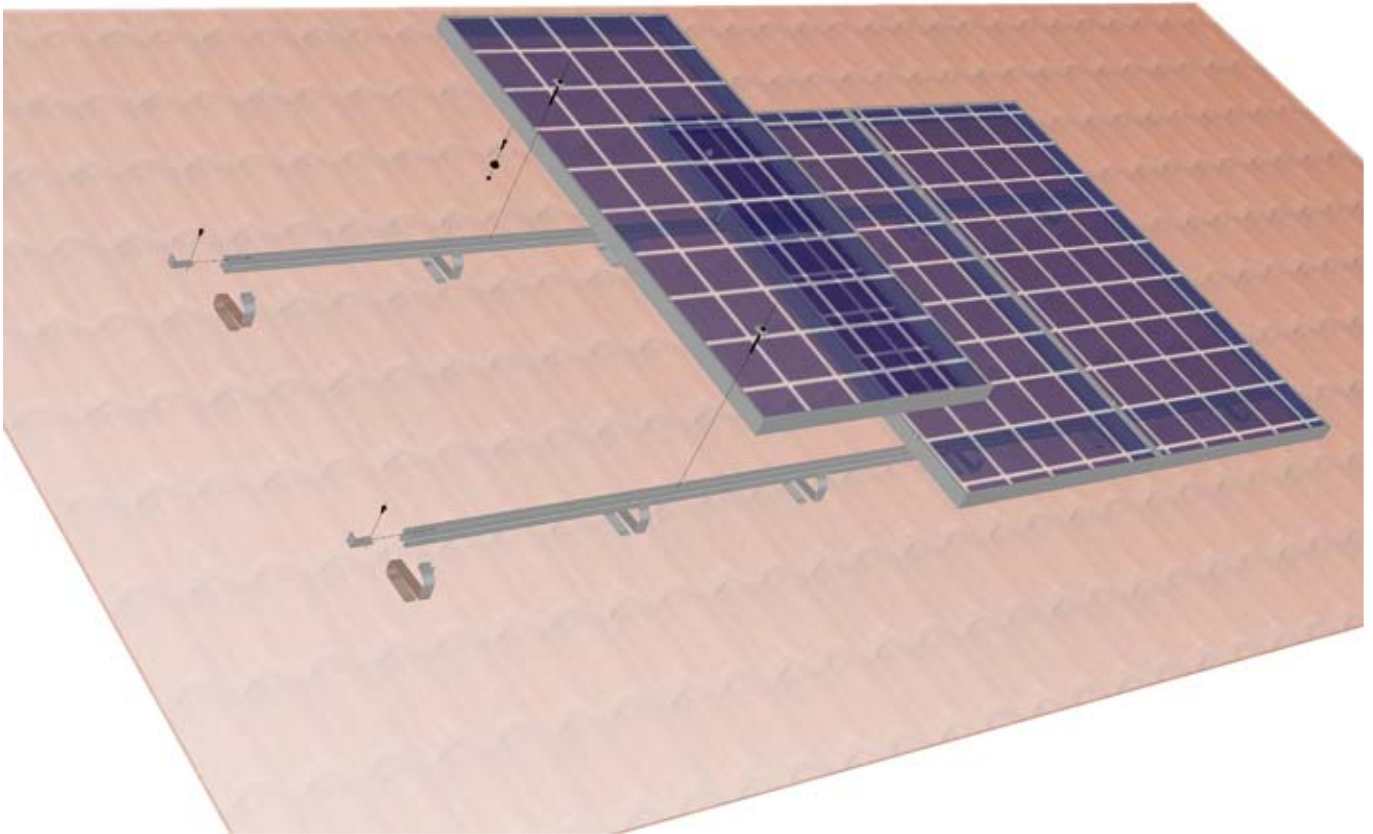


Handleiding voor het ClickFit Montage Systeem voor Schuindak met dakpannen

Meer info | www.click-fit.nl



Materiaal

Een ClickFit montage set bevat de volgende onderdelen:

- | | |
|-----------------------------------|--|
| 1 dakhaken | 4 eindklem met schroef |
| 2 montage rails | 5 klemplaten met schroef |
| 3 koppelplaten met plaatschroeven | 6 ophangbussen met RVS bouten en moeren M6 |

Benodigd Gereedschap

- 1 Ratel met dop 10

Handleiding voor het ClickFit Montage Systeem voor Schuindak met dakpannen

Meer info | www.click-fit.nl



1. Voormonteren ophangbussen

Gebruik de aanwezige gaten in het frame om de ophangbussen te monteren. Let hier bij op dat de ophangbussen aan de zelfde kant als de aansluitdoos van het paneel gemonteerd worden. De ophangbussen dienen als montage hulp bij het plaatsen van de panelen.



2. Voormonteren koppelstukken

Bij een combinatie van meerdere rails kunt u de bijgeleverde koppelstukken gebruiken om deze aan elkaar te bevestigen. U schuift het koppelstuk eenvoudig in de zijkant van de montagerail en zet deze vast met de meegeleverde plaatschroef.



3. Bevestigen dakhaken

De dakhaken worden over de dakpannen en panlat geschoven. De dakpannen kunt u meestal eenvoudig omhoogschuiven onder de bovenliggende dakpan. Dat geeft u voldoende ruimte om de dakhaken in het dal van de golf van de onderliggende dakpannen te plaatsen. Bij sommige dakpannen moet de pan, met een haakse slijper of een vijl, worden aangepast aan de dakhaak, zodat de dakpannen weer goed sluiten. Verdeel de dakhaken evenredig over de montagerails. Het is aan te raden om op de randzones een extra dakhaak te plaatsen. Bepaal vervolgens de onderlinge afstand van de montage rails. De montagerails moeten ongeveer op een kwart vanuit de bovenkant en een kwart vanuit de onderkant van het paneel te zitten. De afstand tussen de twee montagerails komt overeen met ongeveer 3 dakpannen. Bij landscape montage zal deze afstand kleiner zijn.



4. Bevestigen montagerail

Hang de montagerail op de al geplaatste dakhaken. Klik vervolgens de montagerail op de dakhaken vast. Zorg ervoor dat deze goed klikt. Begin met de bovenste montagerail.

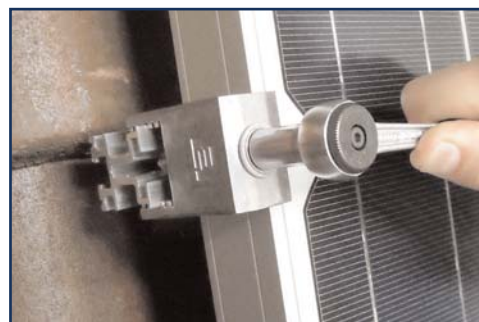


5. Paneel ophangen aan montagerail

Het paneel wordt dmv van de reeds gemonteerde ophangbussen tijdelijk opgehangen aan de bovenste montagerail. Hierdoor heeft u uw handen vrij voor de rest van de installatie.

Het is handig om bij het klikken een houten klosje of een platte beitel of iets degelijks onder de dakhaak te doen, hierdoor klikt de montagerail er gemakkelijker in. Tevens kunnen de dakhaken ingespoten worden met bijvoorbeeld siliconen spray om de klik te vergemakkelijken

Let op dat de montagerails recht boven elkaar zitten ivm met de uitlijning van de zonnepanelen.



6. Monteren eerste zonnepaneel op de montage rails

U bent nu zo ver dat de panelen definitief op de montage rails gemonteerd kunnen worden. Schuif het paneel naar de zijkant van de montagerail. Schuif vervolgens de eindklem op de montage rail. Kies voor de juiste uitsparing zodat de eindklem aansluit op het zonnepaneel. Schroef de eindklem vervolgens vast met de schroef.



7. Monteren overige zonnepanelen op de montage rails

Hang het tweede paneel aan de montage rail en schuif deze naar het eerste toe, tot er een kier overblijft van ongeveer 7mm. Nu schroeft u de lange plaatschroef met een klemplaat in de rail. Let op dat de panelen goed recht liggen voordat u de schroef vast draait. Herhaal dit met de resterende panelen. Voor de montage van het laatste paneel zie 6.



8. Plaatsen van meerdere rijen zonnepanelen onder elkaar.

Om een aaneengesloten paneelvlak te verkrijgen schuift u de onder liggende panelen nadat u ze met de ophangbussen aan de montagerails hebt gehangen tegen de bovenliggende rij panelen aan. Vervolgens bevestigt u met behulp van de plaatschroeven en klemplaten de panelen stevig op de montagerails.